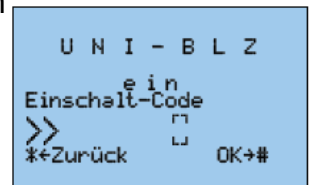


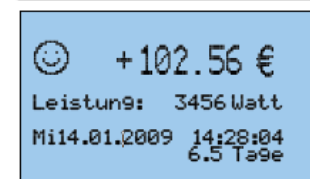
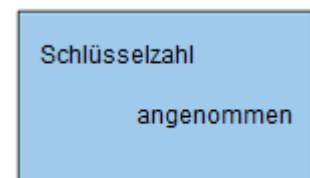
## Display aktivieren

1. Display aktivieren mit
2.  Taste erneut drücken, um Einschalt-Code Modus zu aktivieren
3. Geben Sie Ihren dreistelligen zugeteilten Einschaltcode ein, um den Display freizuschalten
4. Anschließend mit  bestätigen.



## Guthaben aufladen

5. Im freigeschalteten Zustand   Taste **zweimal** drücken
6.           Geben Sie Ihre **10 stellige Schlüsselzahl** ein, die Sie beim Aufladevorgang in den Stadtwerken erhalten haben. Beachten Sie die abgefragte Belegnummer, falls Sie mehrere Schlüsselzahlen haben.
7.  Taste drücken
8. Im Display erscheint nun der verfügbare Betrag
9.  Bildschirmsperre aktivieren



Eine Stromabschaltung während Feiertagen und Wochenenden erfolgt erst am nächsten Werktag

## Zusätzliche Abfrage von Informationen

1. Nachdem das Display aktiviert wurde, können durch Anwahl folgender Tasten Werte abgefragt werden.  „Zählwerke“  „Tarife und Tendenz“  „Rückgabecode“  
 „Altschulden und deren Abschläge“  „Einzahlungen“
2.  Beendet die Abfrage und aktiviert die Bildschirmsperre